

## แผนธุรกิจ ออฟไซด์ ฟุตบอล คลับ

ธนากร เทิดเกียรติจิกร<sup>1</sup>

### บทสรุปผู้บริหาร

ปัจจุบันกีฬาที่ได้รับความนิยมอย่างมากในขณะนี้คือกีฬาฟุตบอล ซึ่งเป็นกีฬาประเภททีม 5-11 คน ต้องใช้ทักษะและทีมเวิร์ค จำเป็นต้องมีการฝึกซ้อม อุปสรรคก็คือสนามที่ใช้ฝึกซ้อมหรือแข่งขันต้อง ไปใช้สนามกีฬากลาง สนามตามสถานศึกษา หรือสนามของบริษัทเอกชน ซึ่งบางครั้งระเบียบกฎเกณฑ์ในการขอใช้ก็ไม่อำนวยและไม่สะดวกกับการฝึกซ้อม และสนามอาจไม่ได้มาตรฐาน ซึ่งอาจได้รับบาดเจ็บจากการเล่นกีฬาได้ ในสถานที่ราชการอื่น เช่น ตามอำเภอหรือโรงเรียนต่างๆ จะเปิดให้บริการเป็นเวลา บุคคลทั่วไปไม่สามารถเข้าไปได้อย่างอิสระได้ จึงไม่สะดวกกับการฝึกซ้อม

ด้วยเหตุนี้จึงมีธุรกิจสร้างสนามฟุตบอลให้เช่าเพื่อฝึกซ้อม แข่งขัน หรือออกกำลังกาย ซึ่งสนามฟุตบอลดังกล่าวพื้นสนามปูด้วยหญ้าเทียมแทนการปลูกด้วยหญ้าจริง เพราะหญ้าเทียมดูแลรักษาง่าย ไม่ต้องรดน้ำ ใส่ปุ๋ย คนดูแลจำนวนมากกว่าทำให้มีค่าใช้จ่ายที่สูง และยังมีอุปกรณ์อำนวยความสะดวกและสิ่งอำนวยความสะดวกต่างๆ ที่แต่ละสนามจัดเตรียมไว้ให้ ไม่ว่าจะเป็นลูกฟุตบอลที่ได้มาตรฐาน ถู่มือนายประตู เสื้อแบ่งทีม ห้องเปลี่ยนเสื้อผ้า ห้องอาบน้ำ ตู้ล็อกเกอร์และลานจอดรถ หลายแห่งยังลงทุนสร้างคลับเฮาส์ ขึ้นเพื่อเพิ่มความความสะดวกสบายให้มากยิ่งขึ้น โดยภายในจะมีคาเฟ่บริการเครื่องดื่ม อาหารว่าง อินเทอร์เน็ต วิดีโอเกม เพื่อรองรับผู้ที่ไม่ได้เล่นระหว่างรอคอย รวมถึงโปรโมชันพิเศษอื่นๆ เช่น ส่วนลด หรือการจัดแข่งแบบทัวร์นาเมนต์ เพื่อดึงดูดลูกค้าสร้างความสัมพันธ์กับลูกค้า

Offside football club ตั้งอยู่ 234 หมู่ 5 ถนนสีไทย ต.สีไทย อ.เมือง จ.กระบี่ ติดกับถนนสายหลัก สะดวกแก่การเดินทาง ใกล้กับเขตชุมชน โรงเรียนและสถานที่ท่องเที่ยว บนพื้นที่ประมาณ 4 ไร่ กลุ่มเป้าหมายจะอาศัยอยู่ใน ตำบลอ่าวนาง นอกจากนี้สนาม Offside football club ยังตั้งอยู่ใกล้สถานที่ท่องเที่ยว โรงแรม และบริษัททัวร์ ทำให้พนักงานสามารถมาใช้บริการได้ อีกทั้งการเดินทางยังสะดวก

<sup>1</sup> นักศึกษาปริญญาโท หลักสูตรการจัดการมหาบัณฑิต สาขาวิชาการเป็นผู้ประกอบการ มหาวิทยาลัยรังสิต

เนื่องจาก สนามฟุตบอล Offside football club มีจุดประสงค์ในการเน้นด้านบริการของสนาม การตั้งราคาการใช้บริการที่เหมาะสมกับการให้บริการและคุณรูปของสนาม และสิ่งอำนวยความสะดวกเสริมอื่นๆ อย่างเช่น ร้านค้า ร้านอาหาร บริการกรรมการ ตัดสินใจการแข่งขันเมื่อเทียบกับการที่ผู้บริโภกลือเลือกใช้สนามของคู่แข่งและสนามสาธารณะ ซึ่งมีข้อจำกัดด้านเวลาในการให้บริการและเรื่องคุณรูปของสนามและสิ่งอำนวยความสะดวก รวมถึงความปลอดภัยไฟส่องสว่าง ทำให้สนามฟุตบอลหญ้าเทียม Offside football club ที่ได้มาตรฐานและตอบสนองความเป็นฟุตบอลหญ้าเทียมให้เข้าที่มีคุณรูป ทำให้ธุรกิจมีความเหนือกว่าคู่แข่ง และราคาในการให้บริการ เมื่อเทียบกับผู้เล่นในทีมถือว่าราคาไม่สูง ซึ่งในการลงทุนทำธุรกิจ Offside football club ครั้งนี้จะใช้เงินลงทุนด้วยงบประมาณ 8,000,000 บาท โดยมีรายละเอียดดังต่อไปนี้

1. เงินลงทุนครั้งแรกทั้งหมด จะแบ่งเป็นงานส่วนตัวของเจ้าของ รวมเป็นเงินทั้งสิ้นจำนวน 8,000,000 บาท
2. กำไรสุทธิในปีที่ 2 ของธุรกิจได้ 1,928,866 บาท และในปีถัดมาได้ 2,239,266 บาท ด้วยศักยภาพในการทำกำไรของธุรกิจ Offside football club สามารถเติบโตและประสบความสำเร็จได้อย่างแน่นอน
3. หากธุรกิจ Offside football club ดำเนินไปได้ด้วยดีจะสามารถคืนทุนได้ในระยะเวลาประมาณ 3 ปี 11 เดือน

**คำสำคัญ :** แผนธุรกิจ, สนามฟุตบอลให้เช่า, Offside Football Club

## บทนำ

ปัจจุบันภาครัฐและเอกชนให้ความสำคัญต่อการเล่นกีฬาของเยาวชนเป็นอย่างมาก การเล่นกีฬาเป็นกระบวนการเสริมสร้างและพัฒนาให้เยาวชนมีการพัฒนาทางด้านร่างกาย จิตใจ อารมณ์ และสังคม ทั้งเป็นการผ่อนคลายและใช้เวลาว่างให้เกิดประโยชน์ รู้จักเคารพกฎระเบียบ กติกา มีน้ำใจนักกีฬา

กีฬาที่ได้รับความนิยมอย่างมากในขณะนี้คือกีฬาฟุตบอล ซึ่งเป็นกีฬาประเภททีม 5-11 คน ต้องใช้ทักษะและทีมเวิร์ค จำเป็นต้องมีการฝึกซ้อม อุปกรณ์ก็คือ สนามที่ใช้ฝึกซ้อมหรือแข่งขันต้องไปใช้สนามกีฬากลาง สนามตามสถานศึกษา หรือสนามของบริษัทเอกชน ซึ่งบางครั้งระเบียบกฎเกณฑ์ในการขอใช้ก็ไม่อำนวยความสะดวกกับการฝึกซ้อม และสนามอาจไม่ได้มาตรฐาน ซึ่งอาจได้รับบาดเจ็บจากการเล่นกีฬาได้ ในสถานที่ราชการอื่น เช่น ตามอำเภอหรือโรงเรียนต่างๆ จะเปิดให้บริการเป็นเวลา บุคคลทั่วไปไม่สามารถเข้าไปใช้ได้อย่างอิสระได้ จึงไม่สะดวกกับการฝึกซ้อม

ด้วยเหตุนี้จึงมีธุรกิจสร้างสนามฟุตบอลให้เช่าเพื่อฝึกซ้อม แข่งขัน หรือออกกำลังกาย ซึ่งสนามฟุตบอลดังกล่าวพื้นสนามปูด้วยหญ้าเทียมแทนการปลูกด้วยหญ้าจริง เพราะหญ้าเทียมดูแลรักษาง่าย ไม่ต้องรดน้ำ ใส่ปุ๋ย คนดูแลจำนวนมากกว่าทำให้มีค่าใช้จ่ายที่สูง และยังมีอุปกรณ์อำนวยความสะดวกและสิ่งอำนวยความสะดวกต่างๆ ที่แต่ละสนามจัดเตรียมไว้ให้ ไม่ว่าจะเป็นลูกฟุตบอลที่ได้มาตรฐาน ถุงมือนายประตู เสื้อแข่งทีม ห้องเปลี่ยนเสื้อผ้า ห้องอาบน้ำ ตู้ลิ้นชักเกอร์และลานจอดรถ หลายแห่งยังลงทุนสร้างคลับเฮาส์ขึ้นเพื่อเพิ่มความความสะดวกสบายให้มากยิ่งขึ้น โดยภายในจะมีคาเฟ่บริการเครื่องดื่ม อาหารว่าง อินเทอร์เน็ต วิดีโอเกม เพื่อรองรับผู้ที่ไม่ได้เล่นระหว่างรอคอย รวมถึงโปรโมชั่นพิเศษอื่นๆ เช่น ส่วนลด หรือการจัดแข่งแบบทัวร์นาเมนต์ เพื่อดึงดูดลูกค้าสร้างความสัมพันธ์กับลูกค้า

สนามฟุตบอลหญ้าเทียม Offside football club เป็นสนามฟุตบอลในร่ม มีพื้นที่ทั้งหมดประมาณ 4 ไร่ เป็นสนามฟุตบอล 7 คนในร่ม ขนาดมาตรฐาน 26 x 44 เมตร จำนวน 2 สนาม พร้อมไฟส่องสว่างในช่วงกลางคืน มีหลังคา โครงเหล็กและตาข่ายรอบสนามสามารถป้องกันลูกฟุตบอลออกนอกสนามหรือสร้างความเสียหายต่อทรัพย์สินหรือบุคคลบริเวณใกล้เคียง นอกจากนี้จะมีการออกแบบสนามเพื่อให้สามารถเปิดให้บริการได้ทุกวัน ทุกฤดูกาล ไม่เว้นแม้กระทั่งช่วงหน้าฝน สามารถระบาย น้ำได้ในช่วงฤดูฝน มีที่จอดรถกว้างขวางด้านหน้าสนาม รวมทั้งบริการให้เช่าพื้นที่รอบสนามเพื่อเปิดร้านค้าร้านบริการเสริมสิ่งอำนวยความสะดวกให้แก่ผู้ที่สนใจมาใช้บริการที่ สนามฟุตบอลสนามฟุตบอล Offside football club

สนามฟุตบอลสนามฟุตบอล Offside football club เปิดให้บริการทุกวันจันทร์ – อาทิตย์ ตั้งแต่เวลา 12.00 น. – 24.00 น.

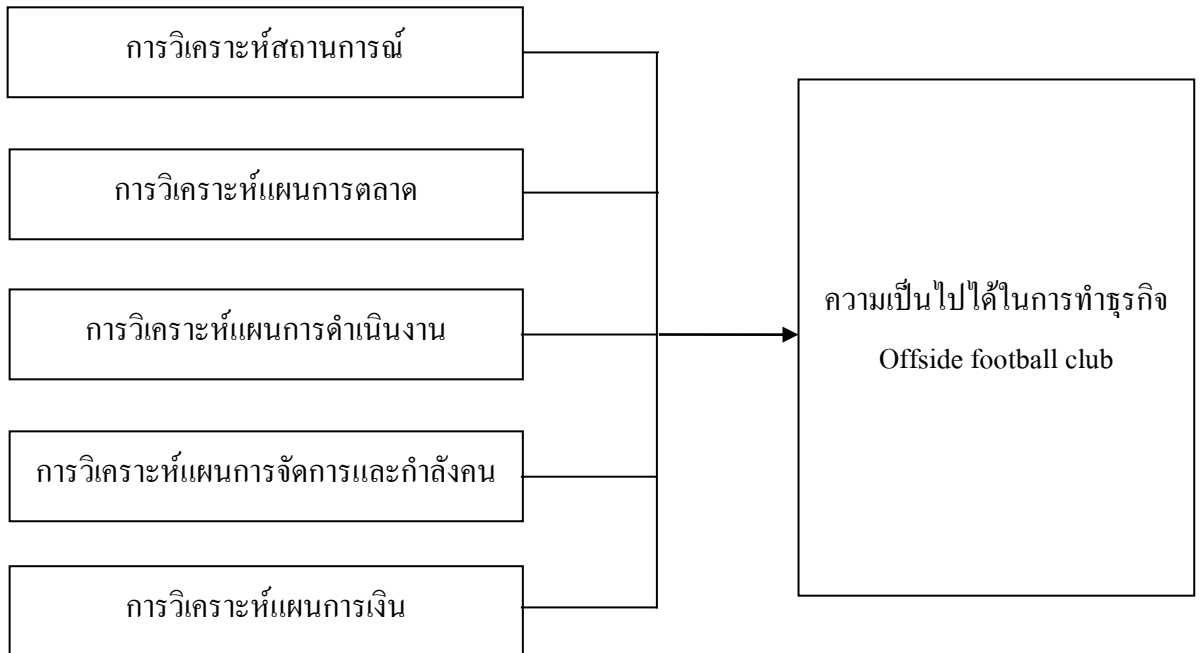
#### **วัตถุประสงค์ของการศึกษา**

เพื่อศึกษาความเป็นไปได้ในการทำธุรกิจ Offside football club

#### **ประโยชน์ที่คาดว่าจะได้รับ**

ผลการศึกษาในครั้งนี้ ทำให้ทราบถึงความเป็นไปได้ในการทำธุรกิจ Offside football club

### กรอบแนวคิดในการศึกษา



### ขอบเขตของการศึกษา

1. ขอบเขตด้านเนื้อหา ศึกษาเกี่ยวกับความเป็นไปได้ในการทำธุรกิจ Offside football club
2. ขอบเขตด้านเวลา ใช้ระยะเวลาทำการศึกษาดังแต่เดือนเมษายน-เดือนตุลาคม 2558

### นิยามคำศัพท์

1. แผนธุรกิจ หมายถึงการวิเคราะห์สถานการณ์ การวิเคราะห์ด้านการตลาด การวิเคราะห์ด้านการผลิต/การดำเนินงาน การวิเคราะห์ด้านการเงิน และสรุปผลว่า ธุรกิจดังกล่าวมีความเป็นไปได้ในการดำเนินงานหรือไม่
2. Offside football club หมายถึง สนามฟุตบอลหญ้าเทียมครบวงจรในร่มที่ได้มาตรฐาน ในจังหวัดกระบี่
3. การวิเคราะห์สถานการณ์ หมายถึง การวิเคราะห์สภาพแวดล้อมภายในและภายนอกขององค์กร โดยการวิเคราะห์จุดแข็ง จุดอ่อน โอกาสและอุปสรรค (SWOT Analysis)
4. การวิเคราะห์ด้านการตลาด หมายถึง การกำหนดกลุ่มลูกค้าเป้าหมายการวางตำแหน่ง ทางการตลาด การกำหนดผลิตภัณฑ์ ราคา ช่องทางการจัดจำหน่าย และการส่งเสริมการตลาด

5. การวิเคราะห์ด้านการผลิต หมายถึง ขั้นตอนการผลิต/การบริหารขององค์กร
6. การวิเคราะห์ด้านการจัดการและกำลังคน หมายถึง การกำหนดโครงสร้าง

องค์กร

7. การวิเคราะห์ด้านการเงิน หมายถึง รายได้หรือยอดขาย กำไรสุทธิ ระยะเวลาคืนทุน มูลค่าปัจจุบันสุทธิ และอัตราผลตอบแทนภายใน

**ผลการวิเคราะห์ข้อมูล**

- **การวิเคราะห์สถานการณ์**

การวิเคราะห์สถานการณ์ โดยการใช้วิธี SWOT Analysis มีรายละเอียดดังต่อไปนี้

**จุดแข็งของกิจการ (Strengths)**

1. สถานที่และทำเลที่ตั้งของสนาม Offside Football club อยู่ใกล้แหล่งชุมชนและสถานที่ท่องเที่ยว มีบริเวณกว้างขวาง สามารถเดินทางได้สะดวก
2. สนาม Offside Football club เป็น เป็นสนามในร่มทั้งหมด ทำให้ผู้ใช้บริการสามารถใช้บริการได้ทุกสภาวะอากาศ
3. สนาม Offside Football club เป็นสนามที่ได้มาตรฐานและใช้อุปกรณ์ที่มีคุณภาพสูง ไม่ว่าจะเป็นพื้นสนาม ลูกฟุตบอล และอีกมากมาย
4. มีการใช้เทคโนโลยีสารสนเทศในการเก็บข้อมูลสมาชิก ทำให้เก็บข้อมูลต่างๆที่สำคัญของลูกค้า
5. พนักงานมีความพร้อมทางด้านการให้บริการ มีการฝึกอบรมการให้บริการอยู่เสมอ
6. Offside Football club มีพื้นที่ให้เช่าเพื่อเปิดบริการร้านค้า ร้านอาหาร ร้านนวดสปา เพื่ออำนวยความสะดวกแก่ผู้ใช้บริการ หรือผู้ที่มาใช้บริการ

**จุดอ่อนของกิจการ (Weaknesses)**

1. สนามฟุตบอล Offside football club ยังไม่เป็นที่รู้จักของผู้ใช้บริการเนื่องจากเพิ่งเปิดให้บริการ และยังไม่มีการโฆษณาประชาสัมพันธ์ให้ผู้ใช้บริการมากเท่าที่ควร
2. ด้านราคาการของสนามฟุตบอล Offside football club บริการจะมีราคาที่สูงกว่าคู่แข่ง อาจทำให้ลูกค้าย้ายไปใช้บริการที่มีราคาถูกกว่า
3. สนามฟุตบอล Offside football club มีการลงทุนสูง อาจจะใช้ระยะเวลาคือทุนค่อนข้างนาน

### โอกาสของกิจการ (Opportunities)

1. ค่านิยมของผู้บริโภคในปัจจุบันหันมาให้ความสนใจและใส่ใจกับสุขรูปมากขึ้น การบริโภคแต่ละครั้งผู้บริโภคจะต้องคำนึงถึงสุขรูปของตนเป็นหลัก ทำให้ในการดำเนินธุรกิจประกอบการเกี่ยวกับการบริการด้านสุขรูป ธุรกิจความสวยความงามรวมถึง ธุรกิจบริการสถานที่ออกกำลังกายเป็นที่นิยมจากผู้บริโภคอย่างแพร่หลาย หากพิจารณาจากปัจจัยดังกล่าวข้างต้น ธุรกิจ สนามหญ้าเทียม มีโอกาสในการดำเนินธุรกิจและมุ่งหวังผลประโยชน์การแสวงหากำไรได้เป็นอย่างดี

2. ภาครัฐมีการส่งเสริมให้ประชาชนมีการออกกำลังกายอย่างต่อเนื่องเพื่อสุขรูป ทำให้ธุรกิจเกี่ยวกับการออกกำลังกาย ได้รับผลตอบแทนที่ดี และใช้โอกาสนี้เพื่อทำการขยายและเพิ่มยอดขายยอดขายบริการ เพื่อมุ่งสู่ส่วนครองตลาดที่ทางธุรกิจจะได้รับ จากการดำเนินกิจการในทางที่ดีเป็นต้น

3. สนามฟุตบอลหญ้าเทียมในกระบี่ยังมีจำนวนไม่มากพอเมื่อเทียบกับผู้ต้องการใช้บริการ

### อุปสรรคของกิจการ (Threats)

1. เศรษฐกิจภายในประเทศอยู่ในช่วงชะลอตัว อาจทำให้ผู้ใช้บริการไปใช้สถานที่ออกกำลังกายตามสาธารณะแทน

2. จำนวนหรือกลุ่มของผู้ใช้บริการ เนื่องจากกีฬาฟุตบอลเป็นกีฬาที่ต้องอาศัยผู้เล่นเป็นจำนวนมากในการเล่นกีฬาร่วมกันทำให้มีโอกาสที่ผู้เล่นในแต่ละทีมจะไม่ครบและขาดความพร้อมในการเล่นกีฬา

- การวิเคราะห์ด้านการตลาด

#### การกำหนดกลุ่มลูกค้าเป้าหมาย (T: Target Market)

เป้าหมายหลัก กลุ่มนักศึกษาเพศชาย ในช่วงอายุ 18 - 25 ปี ซึ่งมีรายได้ 10,000 – 15,000 บาท และชื่นชอบในกีฬาฟุตบอล

เป้าหมายรอง กลุ่มพนักงานบริษัทและเจ้าของธุรกิจเพศชาย ในช่วงอายุ 26 – 30 ปี ซึ่งมีรายได้ 30,001 บาท ขึ้นไป และชื่นชอบรักในการออกกำลังกาย และอยากจะมีสุขรูปที่แข็งแรง

### การกำหนดตำแหน่งทางการตลาด (P: Positioning)



รูปที่ 1 แสดงการวางตำแหน่งผลิตภัณฑ์ของ Offside football club

จากรูปแสดงให้เห็นถึง Positioning เปรียบเทียบความสัมพันธ์ด้านราคาในการบริการและคุณภาพของการบริการของสนามฟุตบอล Offside football club มีจุดประสงค์ในการเน้นด้านบริการของสนาม การตั้งราคาการใช้บริการที่เหมาะสมกับการให้บริการและคุณภาพของสนาม และสิ่งอำนวยความสะดวกเสริมอื่นๆ อย่างเช่น ร้านค้า ร้านอาหาร บริการกรรมการตัดสินใจการแข่งขันเมื่อเทียบกับการที่ผู้บริโภคริเลือกใช้สนามของกลุ่มและสนามสาธารณะ ซึ่งมีข้อจำกัดด้านเวลาในการให้บริการและเรื่องคุณภาพของสนามและสิ่งอำนวยความสะดวก รวมถึงความปลอดภัยไฟส่องสว่าง ทำให้สนามฟุตบอลหญ้าเทียม Offside football club ที่ได้มาตรฐานและตอบสนองความเป็นฟุตบอลหญ้าเทียมให้เข้าที่มีคุณภาพ ทำให้ธุรกิจมีความเหนือกว่าคู่แข่ง และราคาในการให้บริการ เมื่อเฉลี่ยกับผู้เล่นในทีมถือว่าราคาไม่สูง

#### กลยุทธ์ด้านผลิตภัณฑ์ (Product Strategy)

ทางสนาม Offside football club มุ่งเน้นการบริการลูกค้าอย่างมีมาตรฐานคุณภาพ เพื่อก่อให้เกิดความประทับใจและความพึงพอใจสูงสุด โดยจะดูแลสนามฟุตบอลให้มีคุณภาพอยู่เสมอรวมทั้งมีบริการอื่นๆ เพื่ออำนวยความสะดวกแก่ลูกค้า ได้แก่

บริการเช่าสนามฟุตบอลหญ้าเทียมในร่ม



รูปที่ 2 ฟุตบอลหญ้าเทียมในร่ม

เป็นสนามฟุตบอลในร่มให้เช่าจำนวนทั้งหมด 2 สนาม โดยคิดค่าบริการเป็นราย ชั่วโมง ชั่วโมงละ 700-1400 บาท ตามช่วงเวลาและวันที่ใช้บริการดังนี้

ตารางที่ 1 การเปิดให้บริการและราคาค่าบริการสนามฟุตบอล Offside football club

จันทร์ – อาทิตย์	เวลา Day Time	เวลา Night Time
	12.00 น – 18.00 น.	18.00 น. - 24.00 น.
สนาม A - B	800 บาท	1200 บาท
ห้องว่างให้เช่า 4 ห้อง	ห้องละ 15,000 บาทต่อเดือน	

กลยุทธ์ด้านราคา (Price Strategy)

ราคาในการให้บริการของสนามฟุตบอลหญ้าเทียม Offside football club มีการจัดตั้งราคา ดังต่อไปนี้

ตารางที่ 2 การเปิดให้บริการและราคาค่าบริการสนามฟุตบอล Offside football club

จันทร์ – อาทิตย์	เวลา Day Time	เวลา Night Time
	12.00 น – 18.00 น.	18.00 น. - 24.00 น.
สนาม A - B	800 บาท	1200 บาท
ห้องว่างให้เช่า 4 ห้อง	ห้องละ 15,000 บาทต่อเดือน	



### กลยุทธ์ด้านช่องทางจัดจำหน่าย (Place Strategy)

Offside football club เลือกทำเลที่ตั้งอยู่ใกล้เขตชุมชน ติดถนนและสามารถเดินทางมาใช้บริการได้อย่างสะดวก จำหน่ายตรงให้กับกลุ่มลูกค้าเป้าหมาย คือผู้ที่ต้องการใช้บริการสนาม ฟุตบอลหญ้าเทียม



รูปที่ 3 แสดงช่องทางการจัดจำหน่ายของ Offside football club

### กลยุทธ์ด้านการส่งเสริมการขาย (Promotion Strategy)

ติดตั้งป้ายโฆษณาขนาด ยาว 3 เมตร กว้าง 5 เมตร บริเวณสามแยกเทศบาลเมือง กระบี่ ป้อม ปตท. ใสไทย และ หน้าชายหาดอ่าวนาง ซึ่งเป็นทางที่มีผู้สัญจรและเป็นสถานที่ท่องเที่ยวหลักของจังหวัดกระบี่ อีกทั้งป้ายประชาสัมพันธ์อยู่ในเขตชุมชนจึงสามารถทำให้ผู้บริโภคได้มีการรับรู้ถึงแบรนด์ที่รวดเร็วและมากขึ้น รายละเอียดของป้ายประชาสัมพันธ์มีส่วนประกอบที่ชัดเจน เข้าใจง่ายและครอบคลุมซึ่งได้แก่ โลโก้ สถานที่ตั้ง เบอร์โทรศัพท์ติดต่อ Facebook และ Line ดังตัวอย่างจากรูปในรูป



รูปที่ 4 การโฆษณาประชาสัมพันธ์ผ่านป้าย Billboard

### **กลยุทธ์ด้านบุคลากร (People Strategy)**

สนามฟุตบอลหญ้าเทียม Offside football club มีบุคลากรที่คอยประสานงานให้บริการและอัปเดตข้อมูล โปรโมชันแก่ลูกค้า อีกทั้งยังมีบุคคลที่เชี่ยวชาญเฉพาะด้านกีฬา คอยเป็นกรรมการ ดูแลในสนามแข่งขัน อำนวยความสะดวก ความปลอดภัยให้แก่ลูกค้า

### **กลยุทธ์ด้านภาพลักษณ์การบริการ (Physical Evident Strategy)**

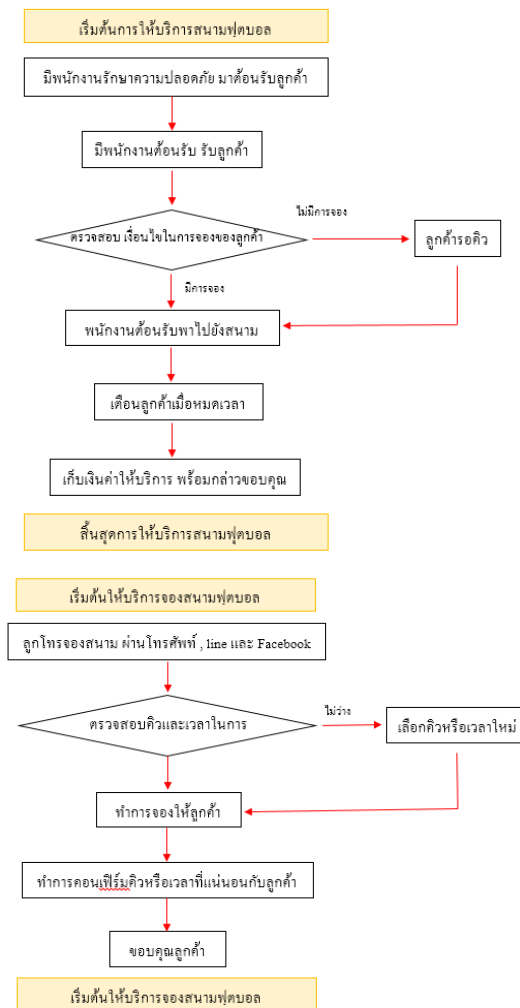
สนามฟุตบอลหญ้าเทียม Offside football club ได้มีความคำนึงถึงความ สะดวกสบายในการมาใช้บริการของลูกค้า จึงมีการจัดแบ่งแยกระหว่างโซนภายในสนาม ฟุตบอล Offside football club ไว้เพื่อความเป็นระเบียบ สวยงาม และสะดวกสบายในการใช้ งาน

### **กลยุทธ์กระบวนการให้บริการ (Process Strategy)**

สนามฟุตบอลหญ้าเทียม Offside football club มุ่งเน้นการบริการที่ดีและมี มาตรฐาน ไม่ว่าจะเป็นการอัปเดตข้อมูล โปรโมชัน การให้ข่าวสารที่ชัดเจน การบริการที่ รวดเร็ว และเชี่ยวชาญ เป็นกันเอง ทำให้ลูกค้าประทับใจ สร้างรูปลักษณ์ที่ดีให้แก่สนาม ฟุตบอลหญ้าเทียม Offside football club และส่งผลต่อในระยะสั้นและยาวต่อการแข่งขัน ด้านธุรกิจ การบริการที่ดีคือการประชาสัมพันธ์สนามฟุตบอลหญ้าเทียม Offside football club ทางอ้อมโดยผ่านทางกลุ่มลูกค้าเดิมที่ประทับใจในบริการส่งต่อไปยังกลุ่มเพื่อนๆ หรือ ลูกค้าใหม่ ให้สนใจและหันมาใช้บริการกับสนามฟุตบอลหญ้าเทียม Offside football club ได้มากขึ้นอีกด้วย โดยทางสนามฟุตบอลสนามหญ้าเทียม ได้มีหลักเกณฑ์การให้บริการ ลูกค้าดังนี้

กระบวนการบริการ มีระบบการให้บริการที่รวดเร็วและลับไว เพื่อสร้างมาตรฐาน การบริการที่ดีเยี่ยมอย่างผู้เชี่ยวชาญ การบริการมารองรับความต้องการของลูกค้า อำนวย ความสะดวกและลดความยุ่งยากในด้านต่างๆ เกิดเป็นประสบการณ์ที่ดีทำให้ลูกค้าเข้ามาใช้ บริการอย่างต่อเนื่อง รูปแบบช่องทางการให้บริการทาง Offside football club มีการ ให้บริการ 2 ส่วนดังต่อไปนี้ ดังต่อไปนี้

1.รูปแบบช่องทางการให้บริการทาง Offside football club ทั่วไป มีการให้บริการดังต่อไปนี้



รูปที่ 5 แสดงกระบวนการให้บริการและการจองของสนามฟุตบอลหญ้าเทียม

Offside football club

● การวิเคราะห์แผนการดำเนินงาน

Offside football club มีกระบวนการดำเนินงานตามรายละเอียดดังต่อไปนี้

รูปแบบช่องทางการให้บริการทาง Offside football club ทั่วไป มีการให้บริการดังต่อไปนี้

1. ลูกค้าจ้อครดมีพนักงานรักษาความปลอดภัยเดินมาต้อนรับ คอยดูแลจัดการเรื่อง ของที่จ้อครดให้บริการแก่ลูกค้า เพื่อความรวดเร็วสะดวกสบายและความเป็นระเบียบให้แก่ ลูกค้า

2. เมื่อลูกค้าเดินเข้ามาด้านในก็จะจะมีพนักงานต้อนรับ ที่เคาเตอร์ประชาสัมพันธ์ กล่าวสวัสดียินดีต้อนรับ

3. มีพนักงานต้อนรับ ทำการตรวจสอบข้อมูลของลูกค้าว่ามีการจองล่วงหน้าไว้ใน เวลานั้นหรือไม่หรือไม่ หากมีก็จะพาลูกค้าไปยังสนามเลย แต่ถ้าหากไม่มีก็จะทำการ

ตรวจสอบสนามว่ามีคิวในการจองในช่วงเวลานั้นหรือมีการแข่งขันอยู่หรือไม่ หากพบว่าสามารถให้บริการได้ก็จะพาลูกค้าไปยังสนามเลย แต่ถ้าหากพบว่าสนามนั้นยังไม่สามารถให้บริการได้ ก็จะทำการถามลูกค้าว่าต้องการจะรอสนามหรือไม่หรือต้องการที่จะยกเลิก หากลูกค้าต้องการรอก็จะพาลูกค้าไปยังห้องรับรองเพื่อรอลงสนามต่อไป

4. พนักงานต้อนรับพาลูกค้ามายังสนามบอล และระหว่างที่พนักงานกำลังพาลูกค้ามายังสนามบอลก็จะมีการอธิบายถึงเรื่องของสัดส่วนต่างๆของสนามบอล ว่าตรงไหนตรงไหนเป็นอย่างไร ห้องน้ำอยู่ตรงไหน เป็นต้น และเรื่องขงเวลาการลงสนามว่าลูกค้ามีเวลาเท่าไรในการเล่น

5. พนักงานมาทำการบอกลูกค้าว่าเวลาได้หมดแล้ว

6. พนักงานต้อนรับพาลูกค้ามายังห้องรับรองและทำการคิดเงินค่าให้บริการสนาม พร้อมกล่าวขอบคุณลูกค้าที่ได้มาใช้บริการสนามฟุตบอล Offside football club

**รูปแบบช่องทางการให้บริการทาง Offside football club ผ่านโทรศัพท์ , Line และ Facebook มีการให้บริการดังต่อไปนี้**

1. ลูกค้าโทรจองสนาม ผ่านโทรศัพท์ , Line และ Facebook

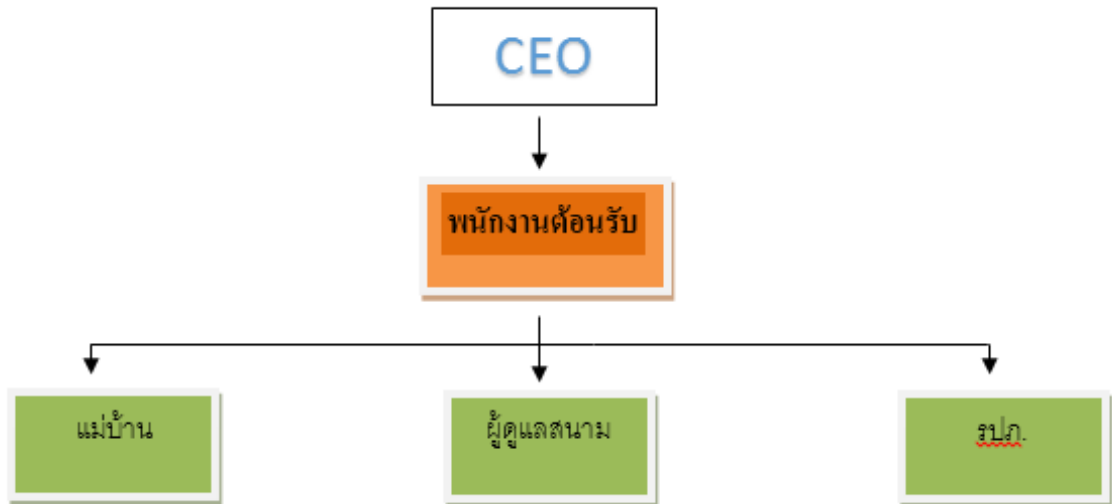
2. พนักงานทำการตรวจคิวหรือเวลาที่มีการจองล่วงหน้าของลูกค้าคนอื่นหรือไม่ หากพบว่าไม่มี การจอง ก็จะทำการจองให้ลูกค้าในทันที แต่ถ้าหากพบว่ามี การจองของลูกค้าคนอื่นแล้ว พนักงานก็จะถามลูกค้าว่าต้องการจองในเวลาอื่นหรือต้องการที่จะยกเลิก หากลูกค้าเลือกจองในเวลาอื่นก็จะทำการจองให้ลูกค้าในทันที

3. เมื่อตกลงกับทางลูกค้าได้แล้วก็จะทำการจองให้กับลูกค้าในช่วงเวลาดังกล่าวไว้

4. พนักงานทำการคอนเฟิร์มเวลาหรือคิวที่แน่นกับลูกค้าอีกที เพื่อไม่ให้เกิดความผิดพลาดของเวลาเกิดขึ้น

5. พนักงานกล่าวขอบคุณลูกค้าที่มาเลือกใช้บริการสนามฟุตบอล Offside football club

- การวิเคราะห์แผนการจัดการและกำลังคน  
โครงสร้างองค์กร



รูปที่ 6 โครงสร้างองค์กร Offside football club

สนามฟุตบอล Offside football club เป็นองค์กรขนาดเล็กที่มีบุคลากรไม่มากและมีการบริหารงานสูงสุดเพียงคนเดียวคือตำแหน่ง CEO หรือคุณ ชนากร เทิดเกียรติขจร ซึ่งไม่มีตำแหน่งงานในส่วนของภาพรวมองค์กร แต่จะเป็นการบริหารควบคุมจากภายนอกผ่านคนในองค์กรอีกทีโดยลักษณะของการบริหารงานนั้น จะเป็นการบริหารงานแบบส่งต่อ โดยคำสั่งของ CEO นั้นจะถูกส่งไปยังตำแหน่งงานด้านหรือเพื่อนำไปใช้ในการทำงาน และ CEO นั้นจะไม่มีเงินเดือนให้เนื่องจากอยู่นอกระบบของกำลังคน แต่ CEO จะได้เงินจากการลงทุนในองค์กรเพียงอย่างเดียวเท่านั้น เพื่อให้สามารถมีเงินที่จะนำมาบริหารบุคลากรได้อย่างเต็มที่

- การวิเคราะห์แผนการเงิน

Offside football club ใช้เงินลงทุนเริ่มแรก 8,000,000 บาท มียอดขายปีที่ 1 เท่ากับ 4,032,000 บาท ปีที่ 2 เท่ากับ 4,492,000 บาท ปีที่ 3 เท่ากับ 4,924,000 บาท ปีที่ 4 เท่ากับ 5,356,000 บาท และปีที่ 5 เท่ากับ 5,788,000 บาท มีกำไรสุทธิในปีที่ 1 เท่ากับ 1,592,866 บาท ปี 2 เท่ากับ 1,928,866 บาท ปีที่ 3 เท่ากับ 2,239,266 บาท ปีที่ 4 เท่ากับ 2,546,146 บาท และปีที่ 5 เท่ากับ 2,849,154 บาท ระยะเวลาคืนทุนของโครงการเท่ากับ 3 ปี 11 เดือน

### สรุปผลการศึกษา

จากการวิเคราะห์สถานการณ์ การวิเคราะห์ด้านการตลาด การวิเคราะห์ด้านการดำเนินงาน การวิเคราะห์ด้านกำลังคน และการวิเคราะห์ด้านการเงิน ได้ข้อสรุปว่า ธุรกิจออฟไซด์ฟุตบอลคลับ (Offside football club) ภายใต้เงื่อนไขที่กิจการกำหนดขึ้นนั้นมีความเป็นไปได้ในการลงทุน

### บรรณานุกรม

กติกากอล์ฟฟุตบอล, จากวิกิพีเดีย สารานุกรมเสรี. แก้ไขล่าสุดเมื่อวันที่ 12 ตุลาคม 2558 ,

[ออนไลน์] เข้าถึงจาก :

[https://th.wikipedia.org/wiki/%E0%B8%81%E0%B8%95%E0%B8%B4%](https://th.wikipedia.org/wiki/%E0%B8%81%E0%B8%95%E0%B8%B4%E0%B8%81%E0%B8%B2%E0%B8%9F%E0%B8%B8%E0%B8%95%E0%B8%9A%E0%B8%AD%E0%B8%A5)

[E0%B8%81%E0%B8%B2%E0%B8%9F%E0%B8%B8%E0%B8%95%E0%B8%9A%E0%B8%AD%E0%B8%A5](https://th.wikipedia.org/wiki/%E0%B8%81%E0%B8%B2%E0%B8%9F%E0%B8%B8%E0%B8%95%E0%B8%9A%E0%B8%AD%E0%B8%A5)

ข่าวเศรษฐกิจอุตสาหกรรม, [ออนไลน์] เข้าถึงจาก :

[http://www.oie.go.th/showall\\_news\\_economy](http://www.oie.go.th/showall_news_economy)

ประชาไท , ปกติเทพ อยู่ยืนยง. [ออนไลน์] เข้าถึงจาก :

[http://www.prachatai.com/category/%E0%B8%9B%E0%B8%B5%E0%B8%94](http://www.prachatai.com/category/%E0%B8%9B%E0%B8%B5%E0%B8%94%E0%B8%B4%E0%B9%80%E0%B8%97%E0%B8%9E-%E0%B8%AD%E0%B8%A2%E0%B8%B9%E0%B9%88%E0%B8%A2%E0%B8%B7%E0%B8%99%E0%B8%A2%E0%B8%87)

[%E0%B8%B4%E0%B9%80%E0%B8%97%E0%B8%9E-](http://www.prachatai.com/category/%E0%B8%9B%E0%B8%B5%E0%B8%94%E0%B8%B4%E0%B9%80%E0%B8%97%E0%B8%9E-%E0%B8%AD%E0%B8%A2%E0%B8%B9%E0%B9%88%E0%B8%A2%E0%B8%B7%E0%B8%99%E0%B8%A2%E0%B8%87)

[%E0%B8%AD%E0%B8%A2%E0%B8%B9%E0%B9%88%E0%B8%A2%E0](http://www.prachatai.com/category/%E0%B8%9B%E0%B8%B5%E0%B8%94%E0%B8%B4%E0%B9%80%E0%B8%97%E0%B8%9E-%E0%B8%AD%E0%B8%A2%E0%B8%B9%E0%B9%88%E0%B8%A2%E0%B8%B7%E0%B8%99%E0%B8%A2%E0%B8%87)

[%B8%B7%E0%B8%99%E0%B8%A2%E0%B8%87](http://www.prachatai.com/category/%E0%B8%9B%E0%B8%B5%E0%B8%94%E0%B8%B4%E0%B9%80%E0%B8%97%E0%B8%9E-%E0%B8%AD%E0%B8%A2%E0%B8%B9%E0%B9%88%E0%B8%A2%E0%B8%B7%E0%B8%99%E0%B8%A2%E0%B8%87)

บทความ สนามฟุตบอลหญ้าเทียม รูปแบบและไอเดียการสร้างธุรกิจ

[ออนไลน์] เข้าถึงจาก : <http://www.gracezone.org>

สำนักงานเศรษฐกิจอุตสาหกรรม ( สศอ.), กระทรวงอุตสาหกรรม. [ออนไลน์] เข้าถึงจาก :

<http://www.oie.go.th/index>